



NÁVOD NA PŘÍPRAVU DAT PRO ZPRACOVÁNÍ NA CTP

PŘÍPRAVA DOKUMENTŮ

- Všechny použité soubory (obrázky, vektorová grafika) by měly být v barvovém prostoru CMYK nebo v přímé barvě.
- Nebudou-li data ve CMYKu nebo přímé barvě, budou se do CMYKu převádět dle specifikací RIPu. Viz níže.
- Dbejte na to, aby obrázky měly dostatečné rozlišení. U standardních obrázků je to 300 dpi, u pérovek 1200 dpi.
- Na černé objekty nepoužívejte registrační barvu. Tato barva se používá pouze pro ořezové značky a pasovací křížky.
- Dokumenty (a z nich vytvořené tiskové podklady) připravujte pokud možno v měřítku 1:1.
- Máte-li grafiku umístěnou až ke kraji dokumentu, je potřeba, aby přesahovala až za hranu dokumentu a to alespoň 3 mm. Důležité grafické prvky nebo texty neumísťujte blíže než 3 mm od okraje.
- Tloušťka linek by měla být minimálně 0,075 mm (0,213 bodu) při 100 % barvy. Tenčí linky jsou velmi obtížně tisknutelné a může dojít k „vytrhávání“ kresby.
- Přímé barvy vybírejte ze vzorníků aplikací, ve kterých svou tiskovinu připravujete. Nepoužívejte diakritiku v názvech.
- Máte-li publikaci s více jazykovými verzemi, řiďte se také návodem na straně 3.

PŘÍPRAVA PDF

- Při exportování do PDF musí být aktivní všechna písma a nesmí chybět žádný z použitých obrázků.
- Doporučujeme export do PDF verze 1.4 a vyšší (viz strana 2).
- Soubory připravujte jako kompozitní (s vypnutými výtažky), orientace nastojato (portrait) a stranově je nepřevracete.
- Zapněte pouze pasovací značky a informace o souboru. Nastavte spadávku na 4 mm a odsazení značek na 3 mm.
- Řazení stran musí být takové, jaké má být v hotové tiskovině.
- Dodaný soubor musí obsahovat všechny stránky včetně prázdných stran (vakátů). Orientace všech stran by měla být stejná.
- Před odesláním souborů také zkontrolujte nastavení přetisků. V nastavení Adobe Acrobatu (také v prohlížeči Adobe Reader) musíte mít nastaveno: Úpravy – Předvolby – Zobrazení stránky. Zde je volba Použití náhled přetisku - zvolte vždy. Pokud náhled přetisku není zapnut, mohou se některá data zobrazovat jinak a vzbudit tím zdání, že je vše pořádku, i když to tak není.
- Soubory pojmenovávejte tak, aby bylo jasno, jaké strany obsahují. Např.: Blok_001-032.pdf, Predsadka_predni.pdf, Obalka.pdf. Vyhnete se tak zbytečnému hledání chybějících souborů nebo komplikacím při určování pořadí stran. U oprav použijte označení „new“ (Blok_007_new.pdf).
- Velikost PDF souboru by neměla přesáhnout 2 GB.
- Pokud si nejste jisti správností Vašich dat zašlete nám PDF soubory na odzkoušení na náš FTP server, případně e-mailem na ctp@graspo.com – max. 10 MB.

NASTAVENÍ RIPU

- Standardně je zapnutý přetisk černých textů.
- Všechny RGB barvy se převedou do modelu CMYK s použitím vloženého profilu. Pokud u objektu vložený profil není, bude použit převod z profilu sRGB do CMYKu.
- Všechny přímé barvy se vyseparují do CMYKu (pokud nebude jiný požadavek).

PŘIPOJENÍ K FTP SERVERU

- Pro přístup na FTP server použijte, prosíme, jméno i heslo, které Vám poskytne Váš obchodní konzultant.
- Pro připojení můžete použít na platformě Apple freeware Cyberduck (<http://cyberduck.io>), FileZilla (<https://filezilla-project.org>), shareware Fetch (<http://fetchsoftworks.com>), na platformě PC freeware Cyberduck (<http://cyberduck.io>), FileZilla (<https://filezilla-project.org>), shareware Total Commander (<http://www.ghisler.com>). Způsob připojení naleznete na straně 4).

NAHRÁVÁNÍ DAT

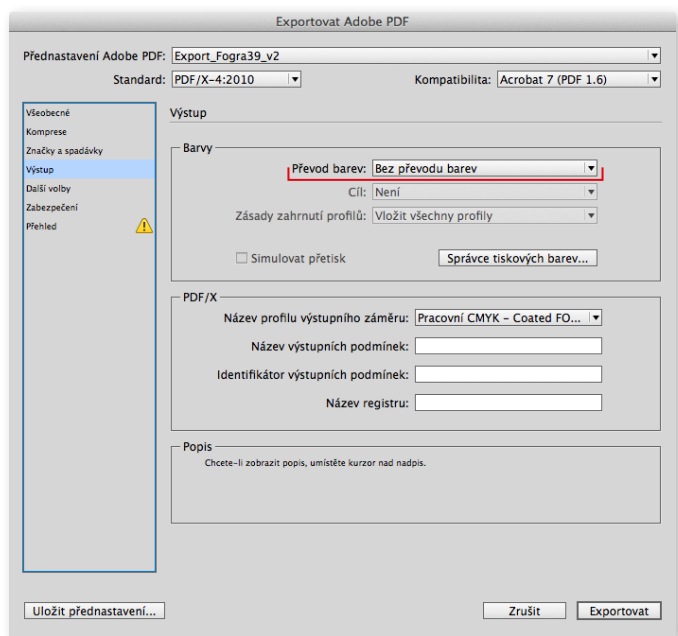
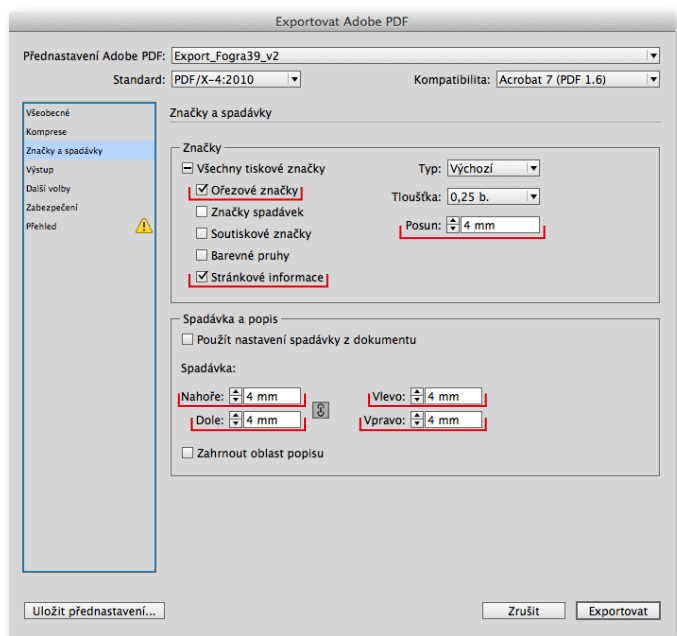
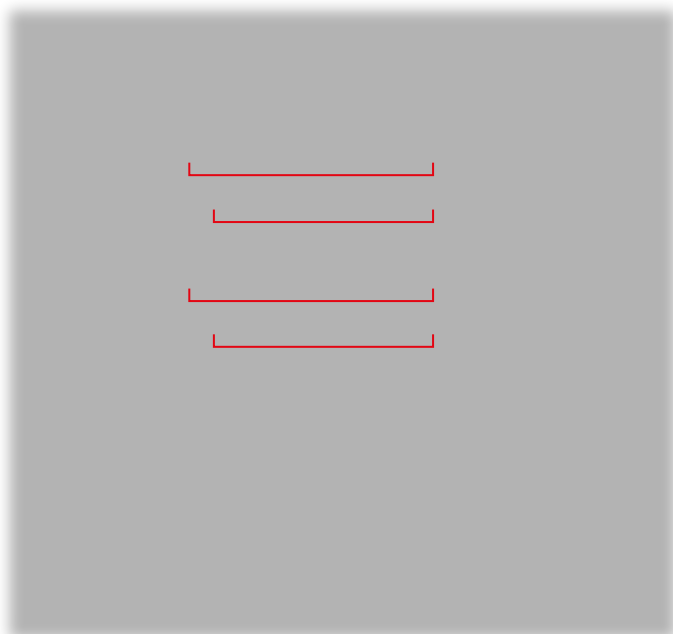
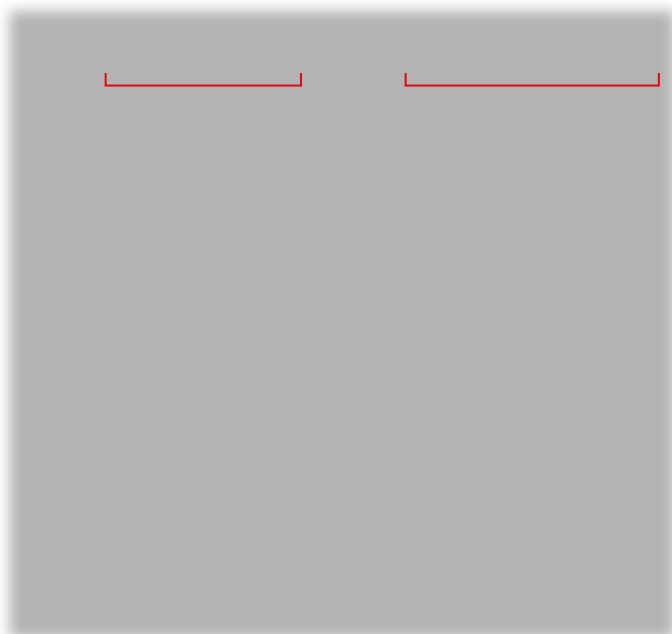
- Nepoužívejte dlouhé názvy a diakritiku!
- Doporučujeme Vám, vytvořit si složku s daty pro nás na svém lokálním disku a celou složku poté překopírovat na FTP server.
- Na serveru nemáte možnost dělat žádné změny. Můžete pouze ukládat. Jediná složka, ze které můžete stahovat je složka PUB.
- Data můžete také dodávat na CD, DVD nebo flash disku. Můžete také využít služeb internetových úložišť, např. Dropbox, Úschovna, Wetransfer nebo poslat data e-mailem. Ten ale využijte jen v případě, že Vaše data nejsou moc objemná – max. 10 MB.

DODÁNÍ SOUBORŮ

- Informujte, prosíme, obchodní oddělení, kam jste své soubory umístili co možná nejpodrobněji, protože neznámé soubory se na frekventovaném serveru velmi těžce dohledávají.

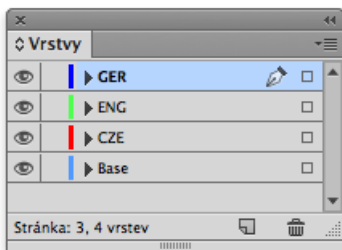


EXPORT SOUBORŮ Z INDESIGNU DO PDF

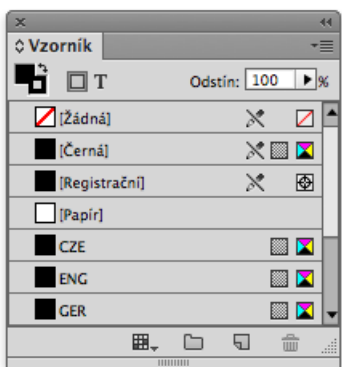




VERSIONING



Pro přípravu dokumentů s více verzemi je nejhodnější vytvořit dokument s objekty společnými pro všechny verze ve vrstvě BASE a texty jednotlivých verzí v samostatných vrstvách.

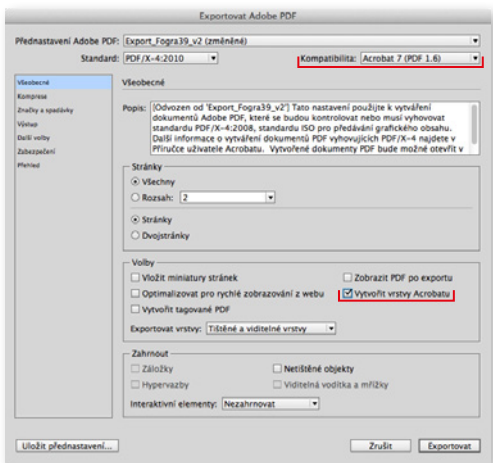


Další možnost je vytvořit pro každou verzi přímou barvu a pak vše exportovat do jednoho PDF dokumentu s několika přímými barvami. Přímá barva se může pojmenovat názvem jazykové verze, např. cze, eng ... (v názvu přímých barev nepoužívejte akcenty a některé znaky, např. / * ' = > | & # atd.) a musí mít denzitu 100% černé, aby při převodu do černého výtažku byla 100% K, samozřejmě pokud nechcete mít z nějakého důvodu texty rastrové.



Verzované dokumenty nesmí obsahovat bílé objekty, které ve výsledku nemají být bílé (např. místo obrázku bílý rámeček) Obzvláště to platí pokud jsou v dokumentu negativní verzované texty (viz obrázek vlevo).

Na ripu se dá nastavit má-li bílá přetisková (vystřihovat do základního barevného pdf) nebo ne. Pokud jsou tam ale tyto negativní texty, tak jsou případné další bílé objekty taky přetiskové (překrývají např. obrázek).



Výstup verzovaných dokumentů je možný pouze prostřednictvím přímého exportu do PDF. Návod je na straně 2 s tím, že v prvním kroku je potřeba nastavit kompatibilitu na Acrobat 6 (PDF 1.5) a vyšší. Tím se odemkne položka „Vytvořit vrstvy Acrobatu“, kterou je potřeba zapnout. Vše ostatní je beze změny.



PŘIPOJENÍ K FTP

